

計畫名稱	臺南市政府警察局永康分局興建工程公共藝術設置計畫
作品名稱	迎曦 Hope
作品圖片	



設置地址 / 位置		71078臺南市永康區東橋里15鄰東橋七路320號 / 基地轉角處
創作者	姓名	賴亭玟 Lai Ting-Wun、馬君輔 Ma chun-Fu
	學經歷	賴亭玟：台南科技大學 美術系研究所、台北藝術大學 科技藝術研究所 馬君輔：國立台北藝術大學科技藝術研究所、實踐大學媒體傳達設計系
	相關創作	一、天塔Reappear Tower (1) 名稱：天塔 (2) 年代：2016 (3) 尺寸：150 X 150 X 820 cm (4) 材質：玻璃纖維強化塑膠、鋼 (5) 地點：70045臺南市中西區府前路1段307號(高塔原址)

內部空間)

(6) 作品說明：《天塔Reappear Tower》的創作概念來自於被拆除的高塔舊蹟，以作為延續脈絡與時光流轉的想像，在舊有遺址的相互作用下形成一場美好的視覺饗宴。



二、雲顛

(1) 名稱：雲顛

(2) 年代：2016

(3) 尺寸：410x240x700 cm

(4) 材質：玻璃纖維強化塑膠、金屬、發光二極體

(5) 地點：80343高雄市鹽埕區大勇路1號(駁二藝術特區大義倉庫C11倉庫草地旁)

(6) 作品說明：隨著海洋的意象，雲朵如同船舶般飄浮於海洋之上。《雲顛》是一個傳說中的理想國度，浮於雲端之中，望能為駁二藝術特區帶來美好與不朽。



三、CUBE

(1) 名稱：CUBE

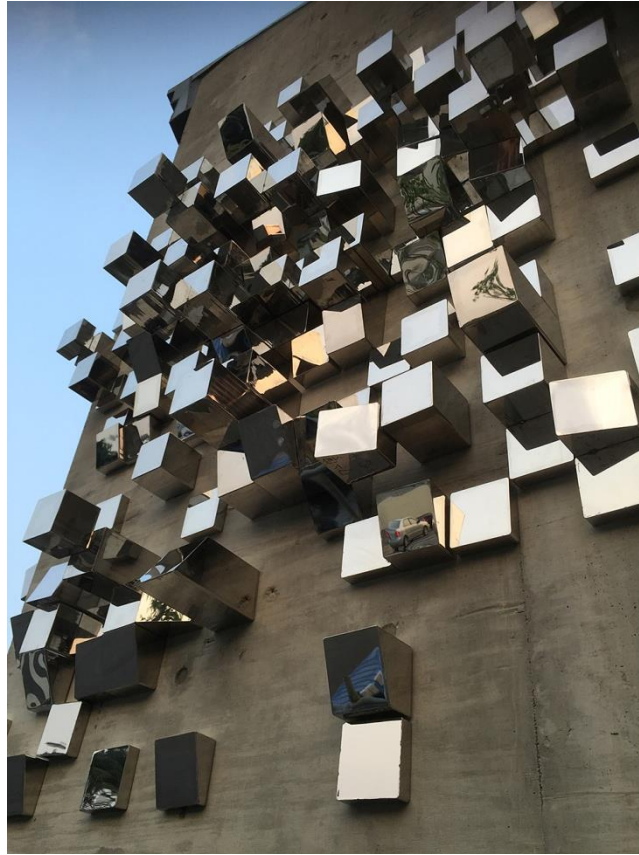
(2) 年代：2015

(3) 尺寸：250x190x30 cm

(4) 材質：不鏽鋼、發光二極體

(5) 地點：70101臺南市東區大學路1號(數位設計教學大樓西側好望角牆面)

(6) 作品說明：作品有著不同高度的斜切面與平切面，營造出數位建築所熟悉的建築模組。鏡面跳脫顏色，反映顏色，將藝術設置與空間融合為一體，塑造新的空間價值。



公共藝術 介紹	創作年代	2018
	類型	雕塑
	尺寸	W180 X L340 X H440 cm
	材質	不鏽鋼、光源二極體
	作品說明	<p>永康在早期稱之為「埔羌頭」，「羌」是鹿的一種，體積較小，羌的音於槍，也是執法人員之意涵，鴿子則視為和平、團結、聖潔的象徵，執法人員維持公共秩序，保護社會安全，促進人民福利，故此作品是羌與鴿的趣味性結合，也是執法與守護和平的概念性結合。</p> <p>In early time, Yongkang was called "Puqiangtou" where in Chinese mandarin "qian" is the Formosan Reeve's muntjac. It is an animal in the same category with deer but with a smaller size. The pronunciation of "qian" is the same as "gun" in Mandarin, which in essence denotes law enforcement officer. And dove is generally viewed as a symbol of peace, solidarity and purification. Thus this work a humorous combination of law enforcement officer maintains public order and securing society safety.</p>

計畫名稱		臺南市政府警察局永康分局興建工程公共藝術設置計畫
作品名稱		迎曦 Hope
創作者	姓名	賴亭玟 Lai Ting-Wun、馬君輔 Ma chun-Fu
	學經歷	賴亭玟：台南科技大學 美術系研究所、台北藝術大學 科技藝術研究所 馬君輔：國立台北藝術大學科技藝術研究所、實踐大學媒體傳達設計系
公共藝術介紹	創作年代	2018
	類型	雕塑
	尺寸	W180 X L340 X H440 cm
	材質	不鏽鋼、光源二極體
	作品說明	<p>永康在早期稱之為「埔羌頭」，「羌」是鹿的一種，體積較小，羌的音於槍，也是執法人員之意涵，鴿子則視為和平、團結、聖潔的象徵，執法人員維持公共秩序，保護社會安全，促進人民福利，故此作品是羌與鴿的趣味性結合，也是執法與守護和平的概念性結合。</p> <p>In early time, Yongkang was called “Puqiangtou” where in Chinese mandarin “qian” is the Formosan Reeve's muntjac. It is an animal in the same category with deer but with a smaller size. The pronunciation of “gian” is the same as “gun’ in Mandarin, which in essence denotes law enforcement officer. And dove is generally viewed as a symbol of peace, solidarity and purification. Thus this work a humorous combination of law enforcement officer maintains public order and securing society safety.</p>

創作者公共藝術簡介								
	年代	作品名稱	設置地點	尺寸	材質	作品說明	設置機關	作品照片
1	2016	天塔	70045臺南市中西區府前路1段307號(高塔原址內部空間)	150 X 150 X 820 cm	玻璃纖維強化塑膠、鋼	創作概念來自於被拆除的高塔舊蹟，以作為延續脈絡與時光流轉的想像，在舊有遺址的相互作用下形成一場美好的視覺饗宴。	臺灣臺南地方法院	
2	2016	雲顛	80343高雄市鹽埕區大勇路1號(駁二藝術特區大義倉庫C11倉庫草地旁)	410x 240x 700 cm	玻璃纖維強化塑膠、金屬、發光二極體	隨著海洋的意象，雲朵如同船舶般飄浮於海洋之上。《雲顛》是一個傳說中的理想國度，浮於雲端之中，望能為駁二藝術特區帶來美好與不朽。	高雄市政府文化局	
3	2015	CUBE	70101臺南市東區大學路1號(數位設計教學大樓西側好望角牆面)	250x 190x 30 cm	不鏽鋼、發光二極體	作品有著不同高度的斜切面與平切面，營造出數位建築所熟悉的建築模組。鏡面跳脫顏色，反映顏色，將藝術設置與空間融合為一體，塑造新的空間價值。	國立成功大學	